

KOMPETENCJE XXI WIEKU - ŚWIAT RODZI SIĘ NA NOWO

Krzysztof Głomb

k.glomb@mwi.pl

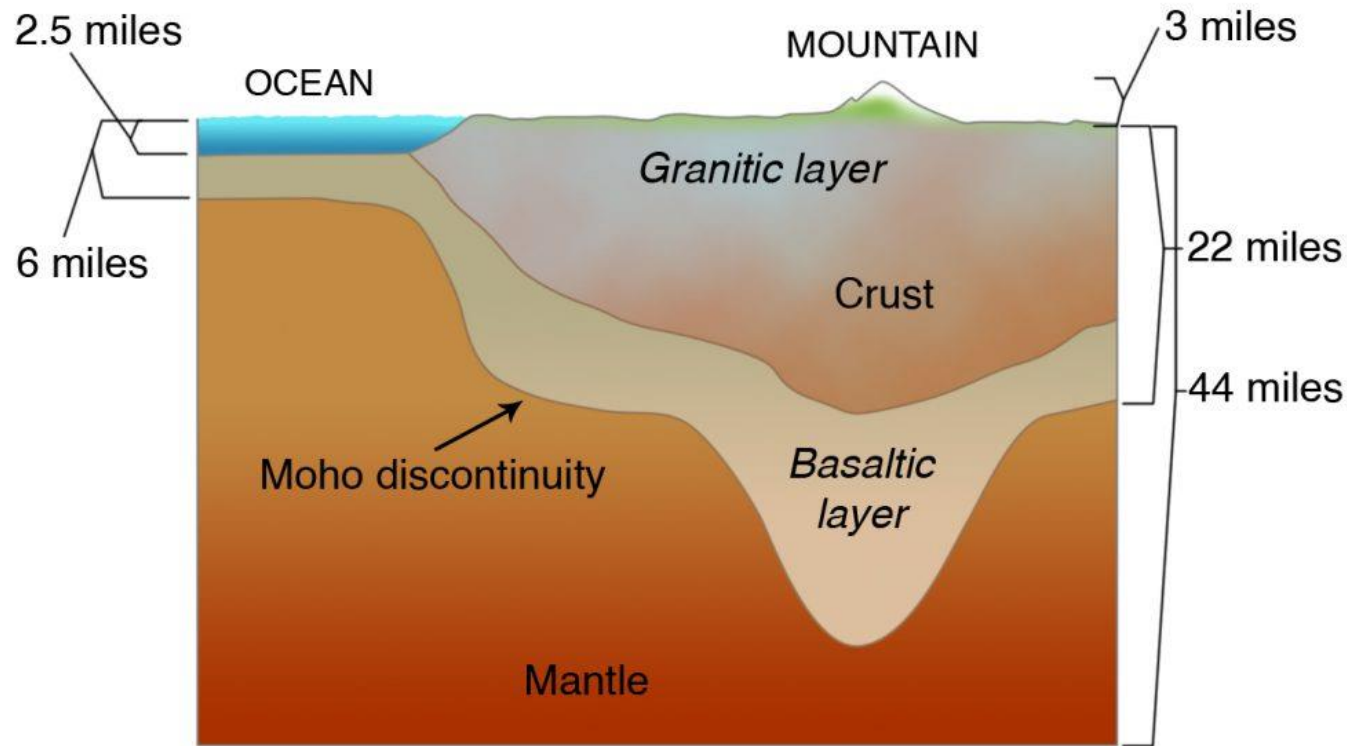
Motyle dysruptywnych zmian

To już nie tylko słynny „efekt motyla”, który jak wiemy polega na tym, że minimalne zmiany w warunkach początkowych jakiegoś procesu, mogą dać w przyszłości kolosalne i nieobliczalne rezultaty, ale nieskończona ilość motyli i ich skrzydeł, ciągle w ruchu.

Olga Tokarczuk

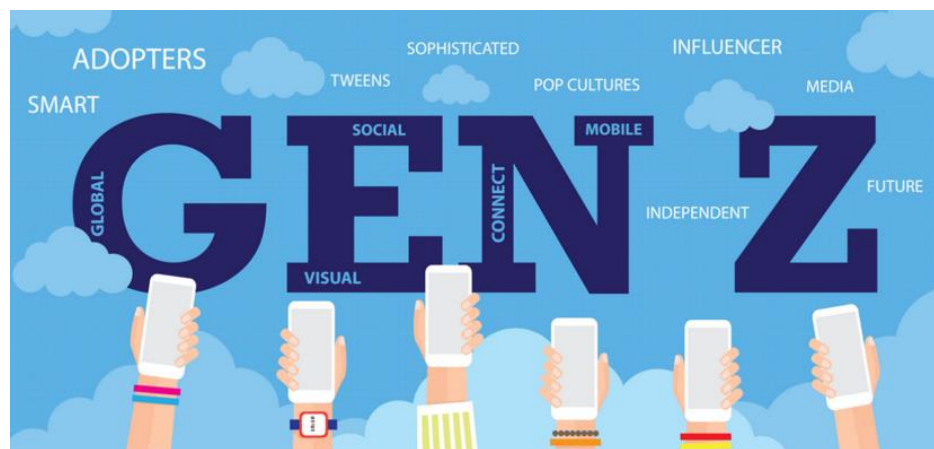
Mowa noblowska, grudzień 2019r.

Żyjemy w nieciągłości między światami perspektywy liniowej i wielowektorowej



- XX wieków tradycyjnej logiki przyczynowo – skutkowej, rozwoju i kontynuacji
- kilka lat nowej „logiki nieciągłości” – trudno wprost wywieść powstające innowacje z poprzednich – procesy skokowe, dysrupcja społeczna i techniczna

Silne generacyjne podziały



Real World vs. Virtual World
where do you reside?



Perspektywa roku 2030 → nowe modele i wyzwania

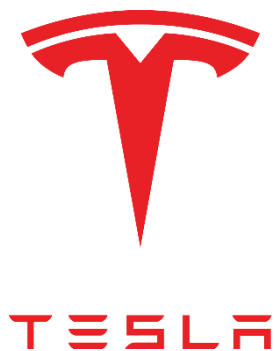
Uber



NETFLIX



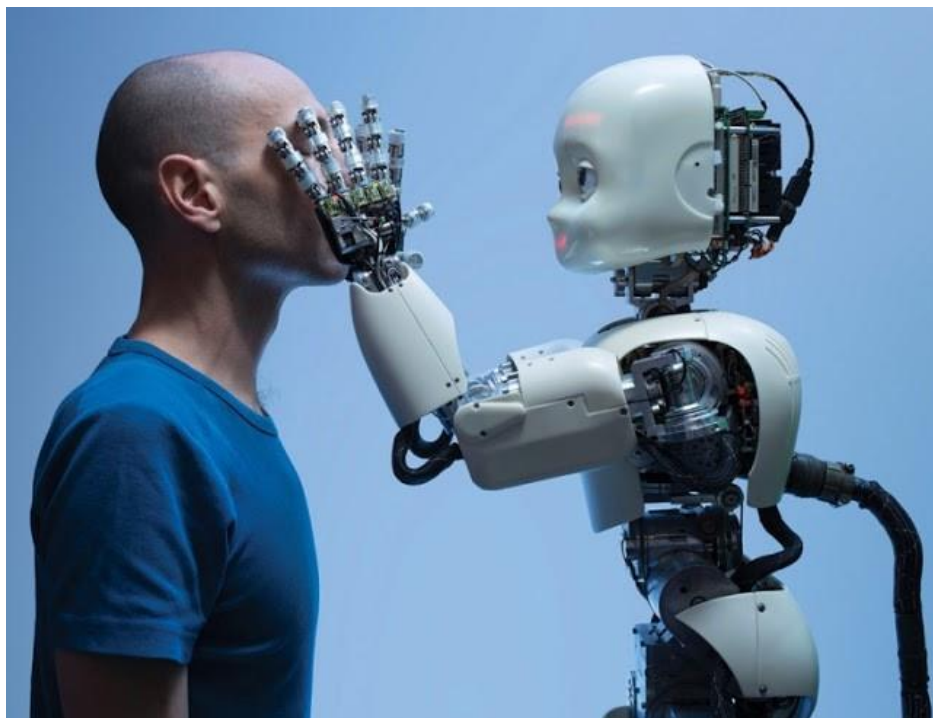
facebook



Perspektywa roku 2030 → nowe technologie



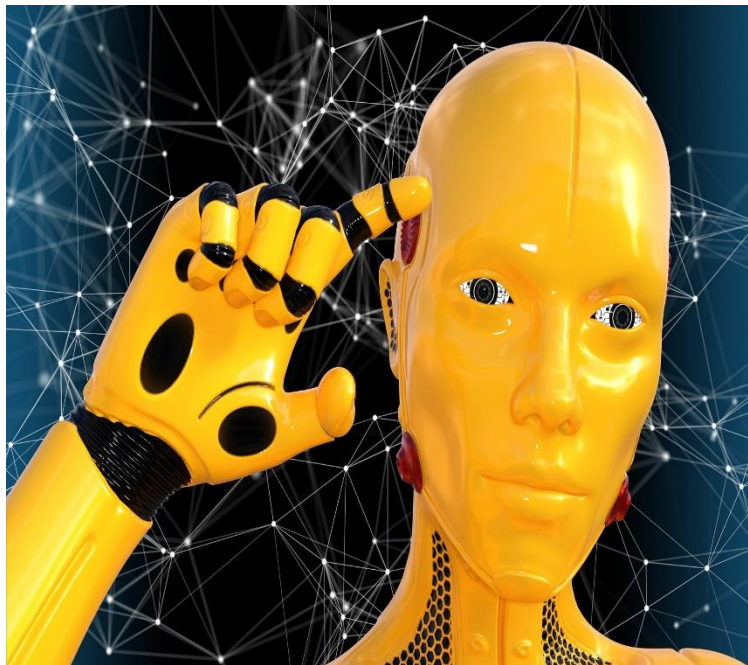
Robotyzacja – buzzword, czy transformator?



Obsługa? Nie! Rozmowa

- zmiany na rynku pracy – zastępowanie zawodów i ludzi? To nie takie proste jak myśleliśmy jeszcze 4-5 lat temu
- do 2030 - dotkniętych automatyzacją
 - 45% zawodów - McKinsey, 2017
 - 85% zawodów - Bank Światowy, 2016
 - 9% zawodów całkowitą - OECD, 2018
- duże zróżnicowanie globalne, mniejsze ryzyko, niż sądzono – automatyzacja zastąpi zadania techniczne, rutynowe, powtarzalne, odtwórcze, ale raczej nie całe

Kompetencje tak, ale jakie?



Rozchodzenie się ścieżek kompetencyjnych



funkcjonalne

rola malejąca
sterowanie
głosem i gestami



informatyczne

rola stabilna
rosnące
zapotrzebowanie



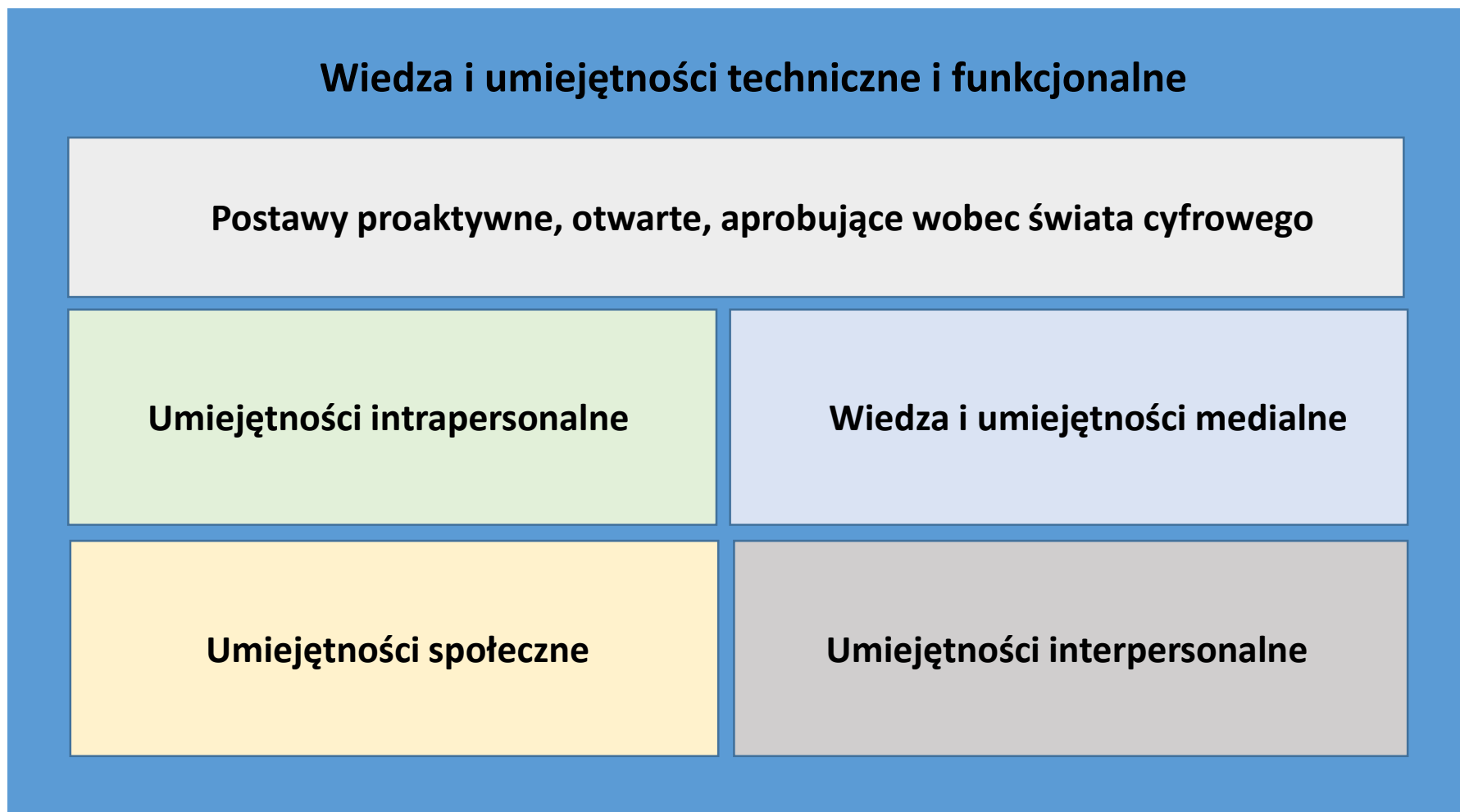
transwersalne

rola rosnąca
kluczowe
dla sukcesu

Nowy (nie)wspaniały polski świat do roku 2030


- funkcjonalne kompetencje cyfrowe - działania w dotychczasowym modelu szkoleniowym **NIE POPRAWIAJĄ** istotnie sytuacji w Polsce – brak systemu, marnujemy setki milionów złotych
- kompetencje informatyczne – **OSIĄGNĘLIŚMY APOGEUM** – 42 tys. kandydatów na studia informatyczne rocznie, kończy 8 tys., dalekie miejsca polskich uczelni, niereprezentatywność sukcesów w konkursach
- kompetencje transwersalne – **DRUGI KLUCZ DO WZROSTU** konkurencyjności polskiej gospodarki – konieczna inwestycja w nowy model szkoły i studiów

Model kompetencji ery cyfrowej roku 2030



Droga dojścia do modelu kompetencji roku 2030

- modernizacyjna transformacja szkoły – zbudowanie fundamentów pod postawy kreatywne i kompetencje transwersalne, upowszechnienie myślenia komputacyjnego, selekcja talentów
- nowy model nabywania kompetencji specjalistów IT – zwinne formy studiów (np. bootcampy, studia butikowe) oraz edukacja wewnątrz firm - szkolenia w modelu edukacyjnego „tapas baru” np. MOOC
- skoncentrowane inwestycje w kluczowe technologie dysruptywne - 5G, chmurę, blockchain – tworzące naturalne środowisko infrastrukturalne procesów edukacyjnych
- wprowadzanie rozwiązań systemowych w miejsce doraźnych i publicznej certyfikacji kompetencji, a także zapewnienie profesjonalnego przywództwa politycznego (strategicznego)

A photograph showing a road with a large, exposed cross-section of soil and earth, illustrating the concept of 'driving on a wall'. The road is paved and has a dashed white line down the center. The surrounding area is green grass. The text is overlaid on the left side of the image.

**Te działania są konieczne...
W przeciwnym wypadku
fundujemy sobie jazdę na
ścianie.**